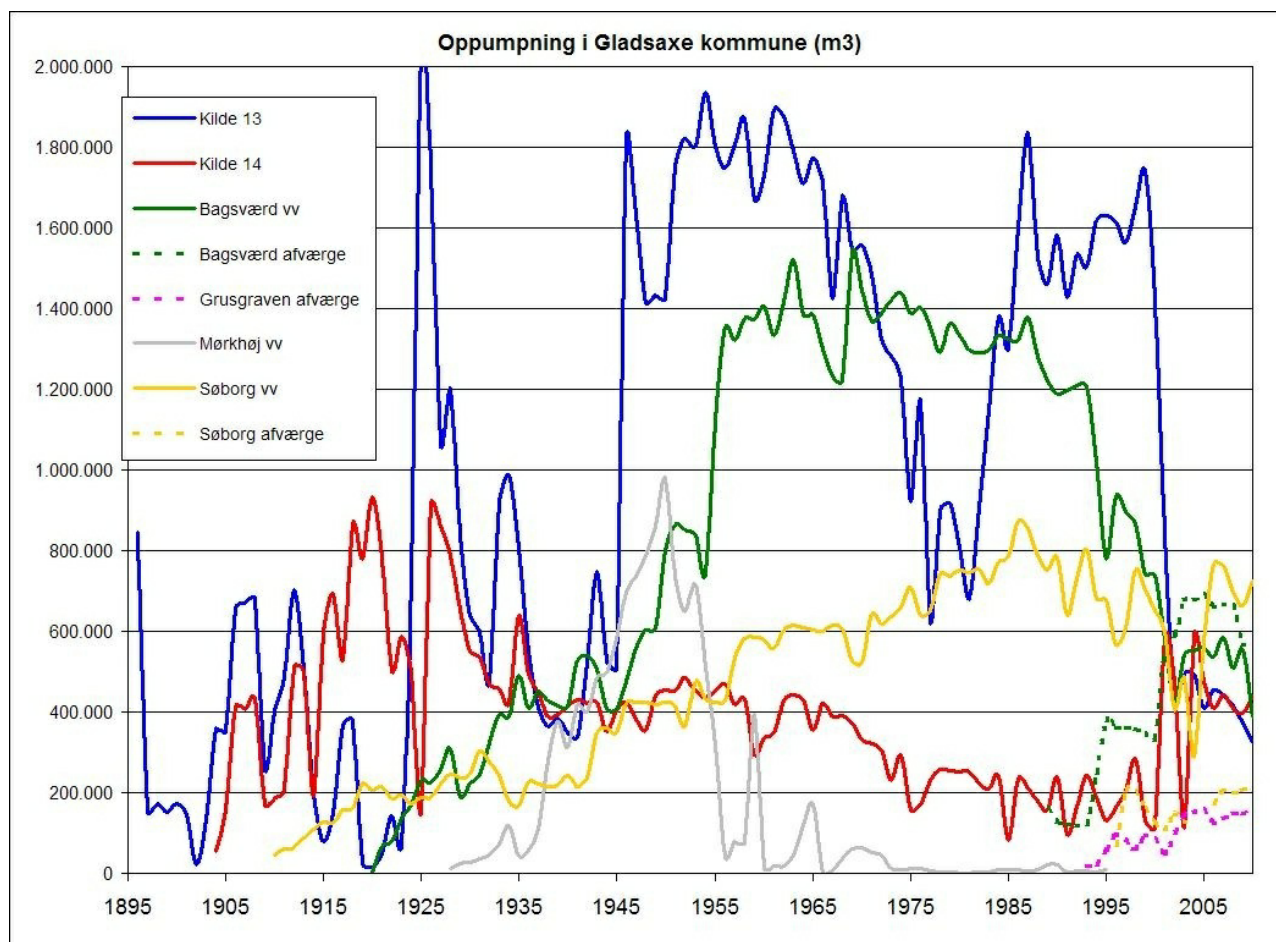


Indvinding af grundvand i Gladsaxe

Der har været oppumpet grundvand til almen vandforsyning i Gladsaxe Kommune siden Kildeplads XIII åbnede i 1896. Den historiske oppumpning på kildepladserne i kommunen er vist på figuren herunder.



Indvinding af Grundvand i Gladsaxe gennem tiden. Kilde: Naturstyrelsen, Redegørelse for 2bc Mølleåen - Afgiftsfinansieret grundvandskortlægning 2012.

De stiplede linjer på figuren er oppumpning af grundvand fra såkaldte afvæргеboringer. Afvæргеpumpninger har hovedsagligt to formål; at fjerne forurening fra grundvandet og at forhindre forurening i at nå vores drikkevandsboringer. Det forurenede vand, der oppumpes i afvæргеboringerne, renses og sendes derefter retur til grundvandsmagasinet eller bortledes til søer og vandløb. Flere af de store afvæргеanlæg i Gladsaxe startede i 1990'erne og er stadig aktive. Der oppumpes store mængder forurening, som primært stammer fra fortidens synder. Alle aktive afvæргеoppumpninger i Gladsaxe Kommune er listet i nedenstående tabel.

Da indvindingen i Gladsaxe Kommune var på sit højeste i perioden 1945-1970, oppumpede man cirka 4 mio. kubikmeter grundvand om året. Oppumpningen var i 2012 faldet til i alt 2,45 mio. kubikmeter om året, fordelt på 1,59 mio. kubikmeter til drikkevandsformål og 0,86 mio. kubikmeter til afvæргеoppumpning (se de præcise tal i tabellen nedenfor). Indvindingen til drikkevandsformål er dermed faldet med cirka 60 %, siden den toppede for omkring 50 år siden. Det skyldes både, at vi er blevet bedre til at spare på vandet, men også at man har været nødt til at lukke indvindingsboringer på grund af forurening. Det er især Kildeplads XIII og Bagsværd Vandværk, der er blevet ramt af forureninger. Bagsværd Vandværk har i 2013 fået lov til at benytte avanceret vandbehandling i en

begrænset periode, så man igen kan øge drikkevandsindvindingen på denne kildeplads. Af figuren ses desuden, at Mørkhøj Vandværk lukkede i 1995.

Nedefor er en samlet oversigt over indvindingstilladelser, antal boringer og nuværende oppumpning på kildepladserne og afværgeboringerne i Gladsaxe Kommune. Indvindingsmængderne er indrapporterede mængder for 2012 fra Nordvand, HOFOR og Region Hovedstaden.

Vandværk	Tilladelse (m³/år)	Antal boringer	Indvinding 2012 (m³/år)
Bagsværd Vandværk	1.220.000	5	137.839
Søborg Vandværk	750.000	4	741.150
Kildeplads XIII	1.740.000*	5	419.900
Kildeplads XIV	1.740.000*	5	392.300
Samlet oppumpet mængde			1.592.189
Afværge	Afleder rensset afværgevand til	Oppumpning 2012 (m³/år)	
Bagsværd Vandværk afværge	Bagsværd Sø	467.345	
Søborg Hovedgade 31	Søborghus Rende	118.800	
Bagsværd Hovedgade 79	Reinfiltreres til grundvandsmagasin	72.000	
Grusgraven afværge	Reinfiltreres til grundvandsmagasin	119.000	
Søborg Hovedgade 189	Reinfiltreres til grundvandsmagasin	80.000	
Rosenkæret 17	Reinfiltreres til grundvandsmagasin	700	
Samlet oppumpet mængde		857.845	
* Tilladelsen gælder samlet indvinding fra Kilde XIII og XIV. Tilladelsen skal fornyes i 2014, og den ansøgte indvindingsmængde er på 450.000 m ³ /år på hver af de to kildepladser XIII og XIV.			

